

DC

DENTROCASA



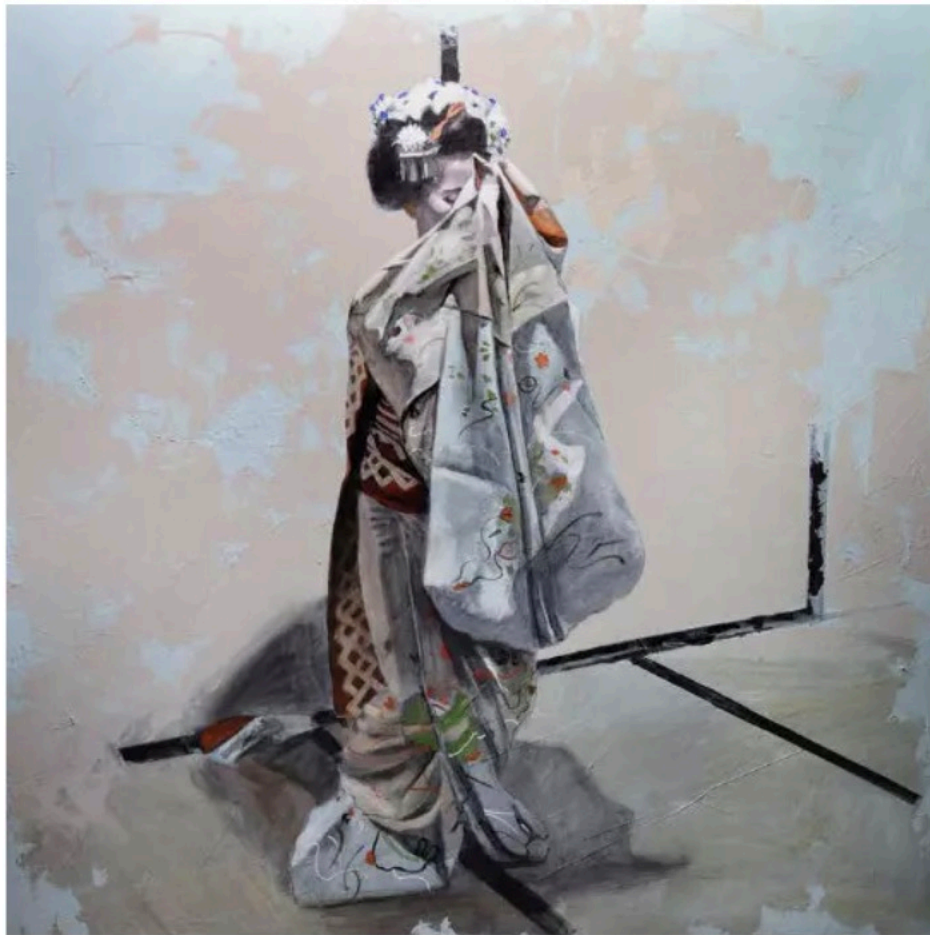
TOM PORTA E L'IMMAGINARIO DEL GIAPPONE

Un omaggio alla storia, alle tradizioni
e alle suggestioni di questa terra



Tom Porta nasce a Milano nel 1970 e fin dall'infanzia mostra una forte attitudine verso il disegno e le arti in generale. Si diploma Maestro d'arte e inizia una carriera di successo nell'illustrazione e nella fotografia. Ha vissuto in Italia, Germania, Francia, Giappone e Stati Uniti e, fin dagli arbori della carriera, ha scelto di fondere le sue esperienze di vita nella propria pittura. Dal 2003 abbandona l'illustrazione e la fotografia e si dedica alla pittura a tempo pieno conquistando in breve tempo una posizione di rilievo nel panorama artistico italiano. Presente nella classifica

dei primi 100 artisti italiani (2007), l'artista viene inserito in pubblicazioni di prestigio come "500 anni di pittura italiana" e cataloghi di Sotheby's e Christie's. La sua ricerca si concentra sulla storia del '900 usando il passato come specchio del presente. L'artista è inoltre attratto dallo scorrere del tempo, raccontato attraverso oggetti e luoghi scelti per invitare lo spettatore a intraprendere il suo personalissimo viaggio entro le memorie presenti e future. Definito come un fotoreporter della pittura per i tagli quasi fotografici che dona alle tele, i suoi ultimi lavori si presentano come delle istanta-



A sinistra: **Light blue dress**, 2021, acrilico su tela, 100x100 cm.
Sotto: **Old Samurai I**, 2023, acrilico su tela, 82x32 cm.



nee che rendono omaggio all'immaginario legato al Giappone. Il gesto rapido della pennellata, unito alla precisione tipica dei maestri orientali, rappresenta l'essenza del linguaggio di Porta degli ultimi anni, un linguaggio dove tradizione e tendenze internazionali diventano un tutt'uno.

Ecco come si presenta ai lettori di DENTROCASA: "Il concetto di "Viaggio" racchiude in sé tutti gli elementi delle opere da me realizzate negli ultimi anni nelle quali, specificatamente, ho portato avanti un lungo percorso di ricerca dedicato al Giappone.

Se vogliamo considerare il viaggio come uno spostamento con una partenza e una destinazione, un percorso durante il quale si acquisiscono sensazioni e pensieri, posso dire che il dipinto per me è la perfetta rappresentazione del percorso stesso. L'idea iniziale immaginata (la meta), la preparazione dei materiali (fare i bagagli), le prime pennellate che definiscono le forme (la partenza), i colori che definiscono volumi e spazi (il percorso), il completamento dei dettagli (l'arrivo). In tutti i miei lavori utilizzo sempre un modello estetico per stimolare un pensiero, faccio in modo così che sia lo spettatore a dare il suo significato all'opera. Per me il Giappone, il mondo e il modo giapponesi, sono gli strumenti appropriati per una riflessione sul tempo, la bellezza e la nostra evoluzione socio-culturale. In Giappone è uso utilizzare un'espressione, un'immagine per rappresentare un concetto. Questo



Sopra: **Sisters**, 2023, acrilico su tela, 100x100 cm;
Nella pagina accanto: **A short walk in the garden**, 2022, acrilico su tela, 50x50 cm.

è esattamente quello che sto sviluppando da qualche anno con la mia ricerca, creando opere che fermino il tempo e l'osservatore, che stimolino un pensiero sull'estetica non solo storica ma, soprattutto, contemporanea, in un mondo, il nostro occidentale, dove i confini del bello e talvolta della decenza, sono ormai tanto sfumati da risultare impercettibili. Al pari vi sono la sensibilità, l'educazione, il comportarsi, concetti e comportamenti anch'essi ormai di confini tanto larghi da averci fatto perdere il senso della cura, della cortesia e della gentilezza. Cerco, ogni volta, in ogni opera, di racchiudere tutto questo. Il mio è un omaggio a una terra per cui nutro profonda stima e rispetto.

Il Giappone che cerco di raccontare è un insieme di emozioni e impressioni raccolte dal vivo, di riconoscenza.

Nelle mie opere cerco così di unire la tradizione, la storia e la paziente precisione dei maestri orientali alla modernità, velocità e al gesto tipici dell'arte occidentale".

puntosullarte.com

di
Gianbattista Bonazzoli
bonazzoli99@gmail.com
cell 328 3465570

