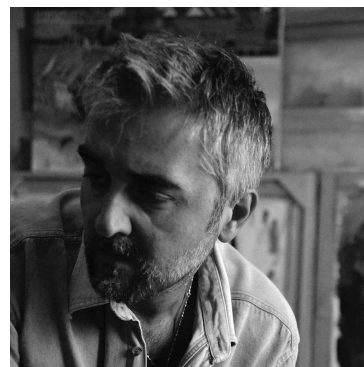


NICOLA NANNINI (Bologna, 1972)



Accademia di Belle Arti di Bologna

NICOLA NANNINI nasce a Bologna nel 1972. Dopo gli studi classici si diploma all'Accademia di Belle Arti di Bologna con il massimo dei voti. Dal 1994 al 2018 è docente di disegno e figura presso la Scuola di Artigianato Artistico di Cento e dai primi anni 2000 è docente di pittura presso l'Accademia Cignaroli di Verona. Terminati gli studi istituzionali, ha condotto autonomamente la propria formazione a contatto con le opere di grandi maestri dell'arte italiana ed europea, dalle quali ha assimilato le tecniche della pittura, del disegno e della grafica. Tali istanze si fondono nelle sue opere, dove il dialogo costante con la propria formazione culturale è parte integrante della poetica. Nannini affronta cicli tematici che vanno dalla catalogazione di tipologie umane e urbane a paesaggi di più ampio respiro, all'insegna di un'ambivalenza quasi contraddittoria, ma consapevole tra esigenze simboliste (o romantiche) da un lato e aspirazioni razionalistiche dall'altro; nella volontà di catalogare lucidamente l'ambiente circostante e le sue peculiarità. Protagonista di numerose rassegne personali e collettive in Italia e all'estero, ha esposto in gallerie private, musei pubblici e fondazioni. Molte sono le pubblicazioni che lo riguardano. Vive e lavora tra Bologna e Vicenza.

NICOLA NANNINI was born in Bologna in 1972. After attending classical high school, he graduated from Bologna Fine Arts Academy with full marks. From 1994 to 2018 he worked as art teacher at the Artisan School of Art in Cento, and since the early 2000s he has been professor of painting at Cignaroli Academy in Verona. After finishing his institutional studies, he conducted his own training independently through contact with the works of great masters of Italian and European art, from which he assimilated the techniques of painting. These traits merge in his works, where the constant dialogue with his own cultural education is an integral part of poetry. Nannini tackles thematic cycles ranging from the cataloguing of human and urban typologies to landscapes of broader and more lyrical breadth, marked by an almost contradictory ambivalence, but on the one hand aware of symbolist (or romantic) needs and on the other rationalistic aspirations; in the desire to clearly catalogue the surrounding environment and its peculiarities. Protagonist of many solo and group exhibitions in Italy and abroad, he has exhibited his works in private galleries, public museums and foundations. He lives and works between Bologna and Vicenza.

MOSTRE PERSONALI SELEZIONATE / SELECTED SOLO EXHIBITIONS

- 2019 *Nowhere*, a cura di A. Redaelli, Galleria PUNTO SULL'ARTE, Varese (IT)
- 2018 *Figures and landscapes*, a cura di F. Baboni in collaborazione con Galleria Annovi, Museo il Correggio, Palazzo dei Principi, Correggio (IT)
La geografia dell'altrove, a cura di F. Basile, Galleria Il Ponte 04, Pieve di Cento (IT)
- 2017 *Attraverso la notte*, a cura di R. Cresti, Galleria le Muse, Andria (IT)
- 2016 *Le declinazioni del paesaggio. Da bianco neve a nero notte*, Galleria Forni, Bologna (IT)
Karlsruhe Art Fair, Galleria Forni, Bologna (IT)
Continuo presente. Guercino, Bonzagni, Nannini, a cura di F. Gozzi, Galleria d'arte Moderna Aroldo Bonzagni, Cento (IT)
Prove d'immagine, Galleria Annovi, Sassuolo (IT)
Landschaften - Ansichten und Facetten, in collaborazione Galleria Forni, Museo Civico di Chiusa (IT)
I muri del tempo, a cura di Roberto Cresti, Festival della Letteratura di Pordenone, Galleria d'Arte Hippocratica, Pordenone (IT)
- 2015 *Golem. Installazione*, Museo Diocesano d'Arte, San Fermo Maggiore, Verona (IT)
La notte e altri viaggi, a cura di M. Fazzini, in collaborazione con Galleria d'arte Nino Sindoni, Museo Diocesano d'Arte, San Fermo Maggiore, Verona (IT)
La notte e altri viaggi, a cura di M. Fazzini, Galleria d'arte Nino Sindoni, Asiago (IT)
Nicola Nannini. People, a cura di G. Campanini, Complesso Monumentale di Santa Maria della Vita, Bologna (IT)
La calligrafia della neve, a cura di N. Nannini e N. Sindoni, Galleria d'arte Nino Sindoni, Asiago (IT)
- 2014 *Passaggio a Krumau. Omaggio a Schiele*, a cura di R. Cresti, Galleria Forni, Bologna (IT)
Golem. Installazione, Associazione Culturale Il Ponte, Pieve di Cento (IT)
- 2013 *La grande pianura, visioni*, Galleria Forni, Bologna (IT)

- Opus, Performance*, opera di N. Nannini, musiche di T. Pedriali, Teatro Nuovo, in collaborazione con ArteFiera, Verona (IT)
- 2011 *Gianluca Corona, Nicola Nannini, Di Cielo e di Terra. La grande pianura*, a cura di V. Cwalinski, Galleria Forni, Bologna (IT)
- House land*, a cura di L. S. Turrini, Annovi Arte Contemporanea, Sassuolo (IT)
- 2010 *Fashion week*, in collaborazione con WP (work in progress, Bologna) New York (US)
- Work in Progress*, WP Store, Parigi (FR)
- Milano moda donna*, WP Store, Milano (IT)
- Landscapes*, Smelik & Stokking Galleries, L'Aja (NL)
- 2009 *Backdrop houses*, Studio Forni, Milano (IT)
- Nicola Nannini*, Spazio 6, Verona (IT)
- 2008 *Nuda Veritas*, a cura di G. Campanini e R. Cresti, Museo della Santità, S. Maria della Vita, Bologna (IT)
- Nicola Nannini*, opere scelte, Banca Centro Emilia (BCC), Courtesy Annovi Arte Contemporanea, Carpi (IT)
- Gli ultimi silenzi*, a cura di G. Cerioli, Galleria Le Muse, Andria (IT)
- 2007 *Nicola Nannini*, Smelik & Stokking Galleries, L'Aja (NL)
- Nicola Nannini*, smelik & Stokking Galleries, Rotterdam (NL)
- Nuda Veritas*, a cura di G. Campanini e R. Cresti, Galleria Forni Bologna (IT)
- Notturni*, Galleria Il Segno, in collaborazione con Annovi Arte Contemporanea, Brindisi (IT)
- 2006 *Nuovo evo, gli uomini e gli accessori dell'epoca dell'insicurezza*, Annovi Arte Contemporanea, Sassuolo (IT)
- 2005 *Nicola Nannini opere recenti*, Galleria Il Tempietto, Brindisi (IT)
- 2004 *La notte, le piazza, la figura*, a cura di R. Cresti, Chiesa Sant'Apollinare, San Giovanni in Perisceto (IT)
- 2003 *Nicola Nannini*, a cura di F. Basile, Galleria Forni, Bologna (IT)
- Nicola Nannini*, a cura di A. Agazzani, Galleria Le Muse, Andria (IT)
- 2002 *Matite*, a cura di G. Campanini, Sala della Partecipanza e Pinacoteca civica, Pieve di Cento (IT)
- 2001 *Nicola Nannini*, a cura di L. Scardino, Sala Orsatti, Ferrara (IT)
- Notturni*, a cura di A. Agazzani, Spazio Bocca in Galleria, Galleria Vittorio Emanuele II, Milano (IT)
- Vedute su carta*, Artecornice, Bondeno (IT)
- 2000 *Nicola Nannini*, a cura di R. Cresti, Castello di Rocca, Cento (IT)
- Nicola Nannini, opere*, Sasso Marconi (IT)
- Nicola Nannini, opere*, Szèkesfehèrvàr (HU)
- Grandi notturni*, a cura di G. Campanini, Museo delle Generazioni Italiane del '900 G. Bargellini, Pieve di Cento (IT)
- 1998 *Carte*, Associazione Colors, Ferrara (IT)
- 1996 *Ritratti ed altre cose*, Associazione Colors, Ferrara (IT)
- 1995 *Diario di un contemplatore*, Auditorium San Filippo Neri, Cento (IT)
- 1993 *Suggestioni di poesia*, Auditorium San Filippo Neri, Cento (IT)

MOSTRE COLLETTIVE SELEZIONATE / SELECTED GROUP EXHIBITIONS

- 2022 *Ultrareale*, a cura di Alessandra Redaelli, Galleria PUNTO SULL'ARTE, Varese (IT)
- 2021 *Veneto felice, premio Brazzale*, a cura di C. Langone, Museo Le Carceri, Asiago (IT)
- Imagines*, a cura di Pietro di Natale, Galleria Le Muse, Andria (IT)
- A Riveder le Stelle*, a cura di B. Codogno, Museo degli Eremitani, Padova (IT)
- 2020 *Atelier*, a cura di S. Crespi, Galleria Le Muse, Andria (IT)
- Daccapo* (Nannini, Pasini, Riva, Tanzola), a cura di G. B. Guerri, Vittoriale Degli Italiani, Gardone Riviera (IT)
- <20 15x15 / 20x20 | 2020*, Galleria PUNTO SULL'ARTE, Varese (IT)
- Pittori fantastici nella valle del Po*, a cura di C. Langone, Padiglione d'Arte Contemporanea, Ferrara (IT)
- 2019 *ArteFiera Bologna*, Galleria Forni, Bologna (IT)
- Karlsruhe Art Fair*, Galleria Forni Bologna (IT)
- 2018 *<20 15x15 / 20x20 | 2018*, Galleria PUNTO SULL'ARTE, Varese (IT)
- ArteFiera Bologna*, Galleria Forni Bologna (IT)
- Karlsruhe Art Fair*, Galleria Forni Bologna (IT)
- Visioni*, Galleria Annovi, Sassuolo (IT)
- Dedalo, l'ombra del padre*, Galleria Le Muse, Andria (IT)
- 2017 *ArteFiera Bologna*, Galleria Forni, Bologna (IT)
- Karlsruhe Art Fair*, Galleria Forni, Bologna (IT)
- Arte Vicenza*, Galleria d'arte Nino Sindoni, Asiago (IT)
- Arte Padova*, Galleria d'arte Nino Sindoni, Asiago (IT)

- ArtVerona, Galleria Forni, Bologna (IT)
- 2016 *ArteFiera* Bologna, Galleria Forni, Bologna (IT)
- 2015 *ArteFiera* Bologna, Galleria Forni, Bologna (IT)
Arte Padova, Galleria d'Arte Nino Sindoni, Asiago (IT)
- 2014 *Lille Art Up*, Gran Palais, Galleria Forni, Bologna (IT)
Karlsruhe Art Fair, Galleria Forni, Bologna (IT)
Water Views, Paesaggisti all'acquerello del XXI secolo, TheArtsBox Associazione Culturale, Vicenza (IT)
Spoon River, dieci artisti per Edgar Lee Masters, a cura di M. Fazzini e Galleria Le Muse, Andria (IT), Festival della Letteratura Pordenone
Arte Padova, Galleria d'arte Nino Sindoni, Asiago (IT)
- 2013 *ArteFiera Bologna*, Galleria Forni, Bologna (IT)
ArteFiera Strasburgo, Galleria Forni, Bologna (IT)
Spoon River, dieci artisti per Edgar Lee Masters, a cura di M. Fazzini, Galleria Le Muse, Andria (IT)
64° Premio Michetti, Palazzo San Domenico, Francavilla al Mare (IT)
- 2012 *ArtFiera Bologna*, Galleria Forni, Bologna (IT)
ArtVerona, Galleria Forni, Bologna (IT)
- 2011 *ArteFiera Bologna*, Galleria Forni, Bologna (IT)
Landscape, Stadtmuseum Klausen, Courtesy Galleria Forni Bologna, Chiusa (IT)
Finis Valtellinae, a cura di G. M. Prati e P. Lesino, Palazzo Pretorio, Sondrio (IT)
Collezione 7x11. La poesia degli artisti, a cura di M. Fazzini, Festival della Letteratura, Pordenone (IT)
Il mito del vero - Situation, a cura di G. M. Prati e P. Lesino in collaborazione con Provincia di Milano, Spazio Guicciardini, Milano (IT)
54° Biennale di Venezia, Padiglione Emilia-Romagna, a cura di V. Sgarbi e P. Daverio, Palazzo Fava, Bologna (IT)
- 2010 *ArtVerona*, Galleria Forni, Bologna (IT)
ArteFiera Bologna, Galleria Forni, Bologna (IT)
ArtVerona, Galleria Forni, Bologna (IT)
Premio d'Arciere, a cura di V. Sgarbi, Sant'Antioco (IT)
Festival dei due mondi, a cura di V. Sgarbi, Spoleto (IT)
Il mito del vero, Fondazione Durini, Milano (IT)
Il Ritratto, Il Volto, a cura di G. M. Prati e P. Lesino, Spazio Guicciardini, Milano (IT)
Collezione 7x11. La poesia degli artisti, a cura di M. Fazzini Fondazione Tito Balestra, Longiano (IT)
Collezione 7x11. La poesia degli artisti, a cura di M. Fazzini, Gallerie di Palazzo Leoni Montanari, Vicenza (IT)
- 2009 *ArteFiera Bologna*, Galleria Forni, Bologna (IT)
Fragile, handle with care, Castello Sforzesco, Annovi Arte Contemporanea e Bonelli lab, Fiorano (IT)
- 2008 *ArtVerona*, Galleria Forni, Bologna (IT)
ArteFiera Bologna, Galleria Forni, Bologna (IT)
Architetture sensibili, Castello di Rivara, Centro d'Arte Contemporanea, Rivara (IT)
- 2007 *ArtVerona*, Galleria Forni, Bologna (IT)
Arte a Bologna, generazioni a confronto, a cura di F. Basile, Galleria Graphique, Bologna (IT)
Arte Italiana, 1968 - 2007, Pittura, a cura di V. Sgarbi, Palazzo Reale, Milano (IT)
58° Premio Michetti, Nuovi Realismi, a cura di M. Sciacaluga, Palazzo San Domenico, Francavilla al Mare (IT)
ArtLondon, Smelik & Stokking Galleries (UK)
Nuovi Realismi, a cura di V. Sgarbi, Padiglione Arte Contemporanea (PAC), Milano (IT)
- 2006 *Sui generi, figure in posa*, a cura di A. Agazzani, Galleria Le Muse, Andria (IT)
XXXIII Premio Sulmona 2007, Sulmona (IT)
- 2005 *Sui generi, figure in posa*, a cura di A. Agazzani, Galleria Le Muse, Andria (IT)
Altre figurazioni, a cura di A. Agazzani, Agorarte, Milano (IT)
Miniature, Smelik & Stokking Galleries, L'Aja, Rotterdam, Amsterdam (NL)
XXIX edizione Premio Aldo Roncaglia, San Felice sul Panaro (IT)
L'inquietudine del volto, a cura di V. Sgarbi, Bipitalia City, Lodi (IT)
- 2004 *Animalia*, Galleria Forni, Bologna (IT)
Sui generi, natura in posa, a cura di A. Agazzani, Galleria Le Muse, Andria (IT)
MiArt - Milano, Galleria Annovi, Sassuolo (IT)
Sui generi, natura in posa, a cura di A. Agazzani, Galleria Le Muse, Galleria Primo Stato, Andria (IT)
Artexpò Bari, Galleria Le Muse, Andria (IT)
Città, Galleria da Vico, Torino (IT)
Artegiovane, Promoart Pavia, Casteggio di Cantù (IT)
- 2003 *Artexpò Bari*, Galleria le Muse, Andria (IT)
Innesti Contemporanei, Associazione Il Salotto Milano, Galleria Vittorio Emanuele II, Milano (IT)

- 2002 *ArteFiera Bologna*, Galleria Forni, Bologna (IT)
Proposte, Studio Forni, Milano
Arte Padova, Galleria Tondinelli, Roma (IT)
Giovane arte europea, in collaborazione con il Museo d'arte Contemporanea di Pavia, Graffignana (IT)
- 2001 *Opere*, Galleria Tondinelli, Roma (IT)
Proposte, Galleria Forni, Bologna (IT)
Giovane arte europea, a cura di R. Bossaglia, castello Visconteo, Pavia (IT)
- 1998 *Rassegna internazionale della natura morta*, a cura di M. Censi, Museo Sandro Parmeggiani, Renazzo di Cento (IT)
I Nannini, Villa Caruso, Firenze (IT)
- 1997 *Arte Giovane*, Castello delle Rocche, Finale Emilia (IT)
Recenti acquisizioni, Castello della Rocca, Cento (IT)
- 1996 *Nicola Nannini*, Davide Rivalta, a cura di R. Cresti, Palazzo delle Comunità, in collaborazione con l'Accademia di Belle Arti di Bologna, Medicina (IT)
- 1995 *Intersezioni*, Castello delle Rocche, Finale Emilia (IT)
- 1994 *Recenti acquisizioni della Pinacoteca Civica*, a cura di F. Gozzi, Pinacoteca Civica, Cento (IT)