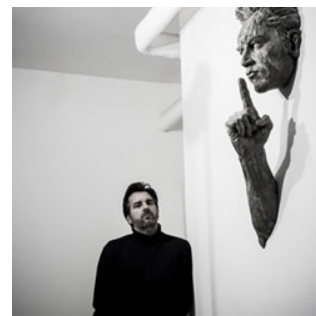


MATTEO PUGLIESE (1969, Milano, Italia)



Università Statale di Milano, Italia

Matteo Pugliese nasce a Milano nel 1969. Nel 1978 si trasferisce in Sardegna con la famiglia: qui vive per i successivi 12 anni, durante i quali sviluppa una forte attrazione per il disegno e la scultura, iniziando a creare le sue prime opere lavorando l'argilla, senza alcuna formazione artistica. Dopo aver terminato gli studi classici a Cagliari, torna a Milano per frequentare l'Università. Nel 1995 si laurea in Lettere Moderne all'Università degli Studi di Milano con una tesi in Critica d'Arte. Incoraggiato da alcuni amici, nel 2001 organizza e autofinanzia la sua prima mostra personale, affittando uno spazio espositivo privato nel centro di Milano. Solo diciotto mesi dopo le sue opere verranno esposte per la sua prima mostra "ufficiale" in una galleria di Brera, a Milano, e qualche mese dopo gli verrà dedicata una mostra personale a Bruxelles. Oggi Matteo Pugliese è tra i più apprezzati scultori italiani contemporanei, anche a livello internazionale. Le sue opere sono permanentemente esposte in importanti gallerie in tutt' Italia, nonché nelle principali città del mondo: New York, Hong Kong, Londra, Anversa, Lugano. Lo sculture è da sempre presente nelle più importanti fiere d'arte italiane e internazionali, come Hong Kong Art Fair, Art Miami, Tefaf Maastricht, Arco Madrid, Fiac Parigi, CI Contemporary Istanbul. Alcune sue sculture sono state battute dalle principali case d'asta - Christie's, Sotheby's, Pandolfini - raggiungendo sempre i migliori risultati. Nel 2018 ha realizzato una mostra personale presso il Boise Art Museum in Idaho negli Stati Uniti. Tra le sue opere più famose ci sono gli *Extra Moenia*, creature di bronzo tormentate e possenti che lottano per liberarsi dalle pareti, uomini che tentano una dolorosa rinascita attraverso una lotta con una materia-muro che li imprigiona; e i *Custodi*, dall'aspetto di guerrieri ma protettori per vocazione. Siano essi assiri, indiani, egizi, pellerossa o samurai, tutelano e garantiscono una tranquillità interiore ed esistenziale. Matteo Pugliese vive e lavora a Milano.

*Matteo Pugliese was born in Milan in 1969. In 1978 he moved to Sardinia with his family: here he lived for the following 12 years, developing, during this period, a strong attraction for drawing and sculpture and starting to create, without any artistic study, his first sculptures made of clay. After finishing his high school in Cagliari, he came back to Milan for attending university. In 1995 he graduated in Modern Literature at the University of Milan with a thesis upon Art Criticism. In 2001 encouraged by some friends, he organized and self-financed his first solo exhibition, renting a private exhibition space in the center of Milan. Only eighteen months later, his works will be exhibited for his first "official" exhibition in a gallery in Brera, Milan, and a few months later his artworks will be exhibited in a solo show in Brussels. Today Matteo Pugliese is one the most appreciated contemporary Italian sculptors all over the world. His works are permanently exhibited in important galleries in Italy, as well as in the main cities of the world: New York, Hong Kong, London, Antwerp, Lugano. He always take part in the most important Italian and international art fairs, such as Hong Kong Art Fair, Art Miami, Tefaf Maastricht, Arco Madrid, Fiac Paris, CI Contemporary Istanbul. Some of his sculptures have been beaten by the most important auction houses - Christie's, Sotheby's, Pandolfini - always achieving the best results. In 2018 he exhibited in a solo show at the Boise Art Museum in Idaho, United States. Among his most famous works there are the *Extra Moenia*, tormented and powerful bronze creatures struggling to free themselves from the walls, men who attempt a painful rebirth through a struggle with a material-wall that imprisons them; and the *Guardians*, men's protectors looking like warriors. Whether Assyrian, Indian, Egyptian, Indians or Samurai, they protect and guarantee an inner and existential calm. Matteo Pugliese lives and works in Milan.*

SELECTED SOLO EXHIBITIONS

- 2019 *Nelle tue Mani*, Imago Art Gallery, Lugano, Svizzera (CH)
Seven Dimensions, Kwai Fung Hin Art Gallery, Hong Kong (CN)
The Guardians, Boise Art Museum, Idaho (US)
- 2018 *The Guardians*, Boise Art Museum, Idaho (US)
The Guardians, Massey Klein Gallery, New York (US)
Matteo Pugliese, Sculptures, M Contemporary, Gangnam-gu (KR)

- 2017 *Vortici*, Villa Fiorentino, Sorrento (IT)
- 2016 *Spiriti Ostinati*, in collaborazione con Imago Art Gallery and SEA spa, Milano Malpensa Airport Terminal 1 (IT)
Spiriti ostinati, Imago Art Gallery, Lugano (CH)
The Secret, WM Gallery, Antwerpen (BE)
Matteo Pugliese. Spiriti ostinati, La Versiliana, con Imago art Gallery, Marina di Pietrasanta - Lucca (IT)
Matteo Pugliese, Robilant + Voena, St. Moritz (CH)
- 2015 *Breath of Freedom*, Bertrand Delacroix Gallery, New York (US)
- 2014 *AttrAction - Mariconti, Meyer, Pugliese*, a cura di A. Redaelli, (catalogo), Galleria PUNTO SULL'ARTE, Varese (IT)
Gravitas, Casa d'arte Artribù, Roma (IT)
Serenissima Babel, Caffè Florian, Venezia (IT)
- 2013 *Passaggi*, Imago Art Gallery, Lugano (CH)
Corazze, Fondazione Mudima, con Imago art Gallery e Artribù, Milano (IT)
- 2012 *SAMURAI GUARDIAN V*, MAS Museum, Anversa (BE)
Matteo Pugliese - Sculptures, Wo-Men in Fine Art Gallery, Anversa (BE)
The Summer Of The Beetle, Galerie Noordeinde, L'Aja (NL)
- 2011 *Matteo Pugliese - Corazze*, Casa D'arte Artribù, Roma (IT)
I Guardiani Del Tempo, Imago Art Gallery, Lugano, Svizzera (CH)
Matteo Pugliese - Out Of The Wall, Sculpture Gallery, Bruxelles (BE)
- 2010 *Matteo Pugliese - From The Wall And Further Tales*, Kwai Fung Hin Art Gallery, Hong Kong (HK)
Heroes, Galerie Noordeinde, L'Aja (NL)
- 2009 *Giorgio Morandi, Matteo Pugliese: attraverso la luce, attraverso lo spazio*, Imago Art Gallery, Londra (UK)
- 2008 *Matteo Pugliese e Walter Trecchi* Galerie Noordeinde, L'Aja (NL)
- 2007 *Matteo Pugliese*, Filip Kesteloot Sculpture Gallery, Bruxelles (BE)
Matteo Pugliese & Martin Palottini, Galerie Noordeinde, L'Aja (NL)
Matteo Pugliese, Extra Moenia, Teatro Lirico di Cagliari, Cagliari (IT)
- 2006 *Contraria-mente*, Villa San Paolo, San Gimignano, Siena (IT)
Matteo Pugliese, Sculpture, Galleria Pittura Italiana, Milano (IT)
De Ontsnapping, con Andrey Smirnof, Galerie Noordeinde, L'Aja (NL)
- 2005 *Prometeo sfida ancora gli dei*, palazzo comunale di San Lorenzo al Mare, Imperia (IT)
Oltre il limite, Galleria Gagliardi, Taormina, Messina (IT)
- 2004 *Matteo Pugliese & M.M Gautier*, Filip Kesteloot Sculpture Gallery, Bruxelles (BE)
Freedom, Galleria Gagliardi, San Gimignano, Siena (IT)
Flight from the wall, Filip Kesteloot Sculpture Gallery, Bruxelles (BE)
- 2003 *The Flight from the wall*, Filip Kesteloot Sculpture Gallery, Bruxelles (BE)
Matteo Pugliese. Sculpture 1997-2002, Galleria Il Castello, Milano (IT)
- 2002 *Extra Moenia*, Spazio Orea Malia, Milano (IT)
- 2001 *Matteo Pugliese*, Spazio McCann-Erickson, Milano (IT)

SELECTED GROUP EXHIBITIONS

- 2020 *Naturalia*, Al Blu di Prussia, Napoli (IT)
- 2019 *Leonardo Da Vinci Art & Science Then & Now*, City University Exhibition Gallery, Hong Kong (HK)
- 2018 *White*, Imago Art Gallery, Lugano (CH)
- 2017 *The Wall*, Imago Art Gallery, Lugano (CH)
- 2016 *5 Anni | Classico Contemporaneo*, Galleria PUNTO SULL'ARTE, Varese (IT)
ART.FAIR Cologne, Galleria PUNTO SULL'ARTE, Cologne (DE)
ArtVerona, Galleria PUNTO SULL'ARTE, Verona (IT)
Revenge, Palazzo Pepoli Campogrande, Bologna (IT)
Il segreto dei Giusti, a cura di M. Fontanesi, in collaborazione con Galleria PUNTO SULL'ARTE, Museo "Il Correggio", Correggio - Reggio Emilia (IT)
Winter Collective, Massey Lyuben Gallery, New York (US)
- 2015 *BAF*, Galleria PUNTO SULL'ARTE, Bergamo (IT)
ArtVerona 2015, Galleria PUNTO SULL'ARTE, Verona (IT)
- 2014 *ArtMiami 2014*, Miami (US)
Summer Collective, Bertrand Delacroix Gallery, New York (US)
New Masters, Heitsch Gallery, Monaco (DE)
- 2012 *High Quality selection*, Basile, Demetz, Galliani, Pignatelli, Pugliese, Samorì, Casa d'Arte Artribù, Roma (IT)

- L'uomo selvatico o dell'eleganza dell'animale: G. Ciulla, G. Vitali, M. Massagrande, G. La Cognata*, Biffi Arte, Piacenza (IT) con Galleria Stefano Forni, Bologna (IT)
- 2010 *Sublimazioni*: Aron Demetz, Tommaso Ottieni, Matteo Pugliese, Casa D'Arte Artribù, Roma (IT)
- La profondità nel segno*, Aron Demetz, Omar Galliani, Matteo Pugliese, Casa d'Arte Artribù, Roma (IT)
- 2009 *Le arti della seduzione*, Alba Gonzales, Tommaso Ottieni, Matteo Pugliese, Casa d'Arte Artribù, Roma (IT)
- Il corpo...il moto*, Casa d'Arte Artribù, Roma (IT)
- 1906 - 2008, One Century of Italian Art*, Imago Art Gallery, Londra (UK)
- 2008 *An Italian Vision*, Imago Art Gallery, Londra (UK)
- Contemporanea per il domani*, (asta di beneficenza), a cura di Artribù, Teatro Sala Umberto, Roma (IT)
- Art Keukenhof. Sculpture in the park*, Keukenhof (NL)
- 2007 *Acqua*, a cura di P. Donini e Daniela Del Moro, Gallerie Civiche di Palazzo Ducale, Pavullo nel Frignano (IT)
- 2006 *XXXIX° edizione Premio Vasto arte contemporanea*, Musei civici in Palazzo d'Avalos, Vasto (IT)
- 2005 *Confini*, La Fabbrica, Gambettola (IT)
- 2004 *Saluzzo Arte 2004. Pittura, Scultura, Grafica, Incisione*, Saluzzo (IT)
- 1999 *Mostra antologica di Andrea Pazienza*, Triennale di Milano (IT)